



**SELFAIR**

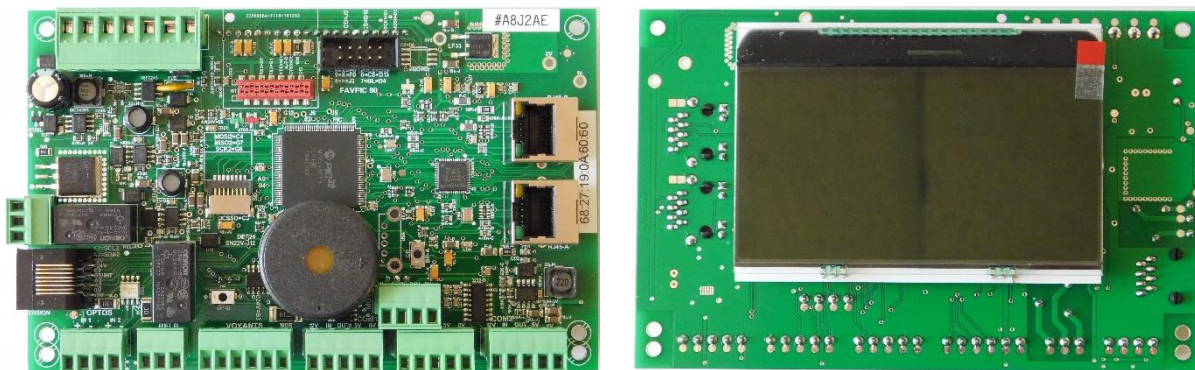
Turboself Groupe

DOCUMENTATION –  
UTL\_SELFAIR

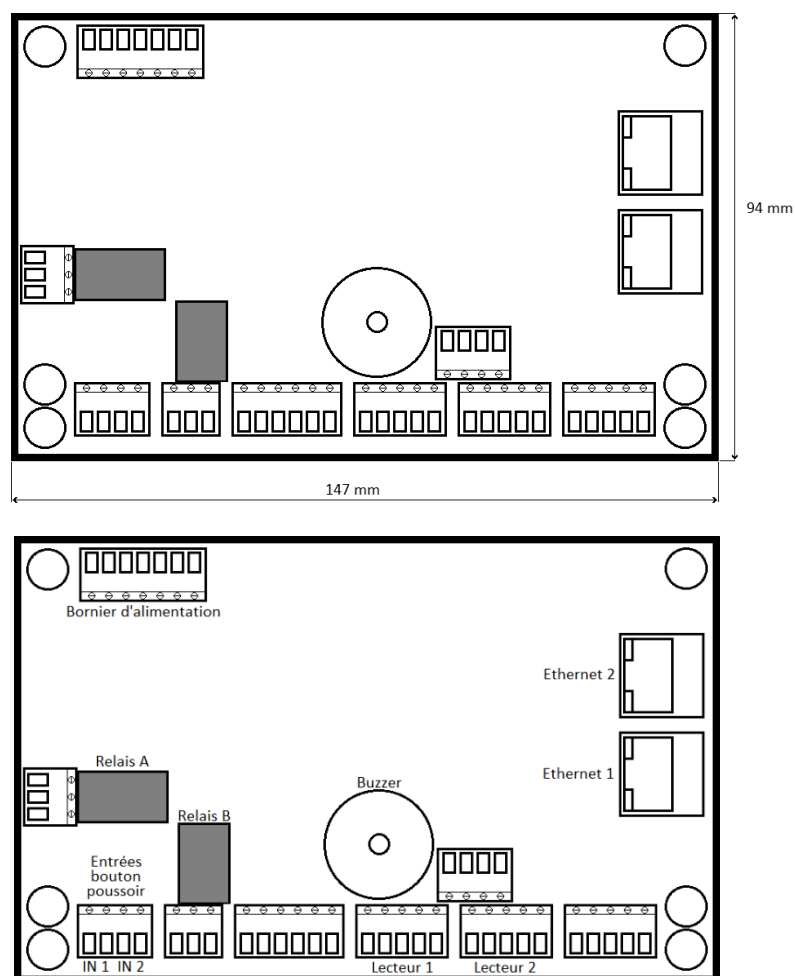
## Présentation de l'UTL\_Selfair

L'UTL Seflair est utilisée à titre d'unité de contrôle pour vos accès. Cette carte dispose de connexions pouvant gérer deux lecteurs, deux entrées ainsi que deux relais. La carte dispose aussi d'un écran afin d'y afficher les passages et les refus.

Vous trouverez dans ce document les informations nécessaires à propos du câblage et du paramétrage de droits sur TurboSelf.



### Dimensions et description de la carte



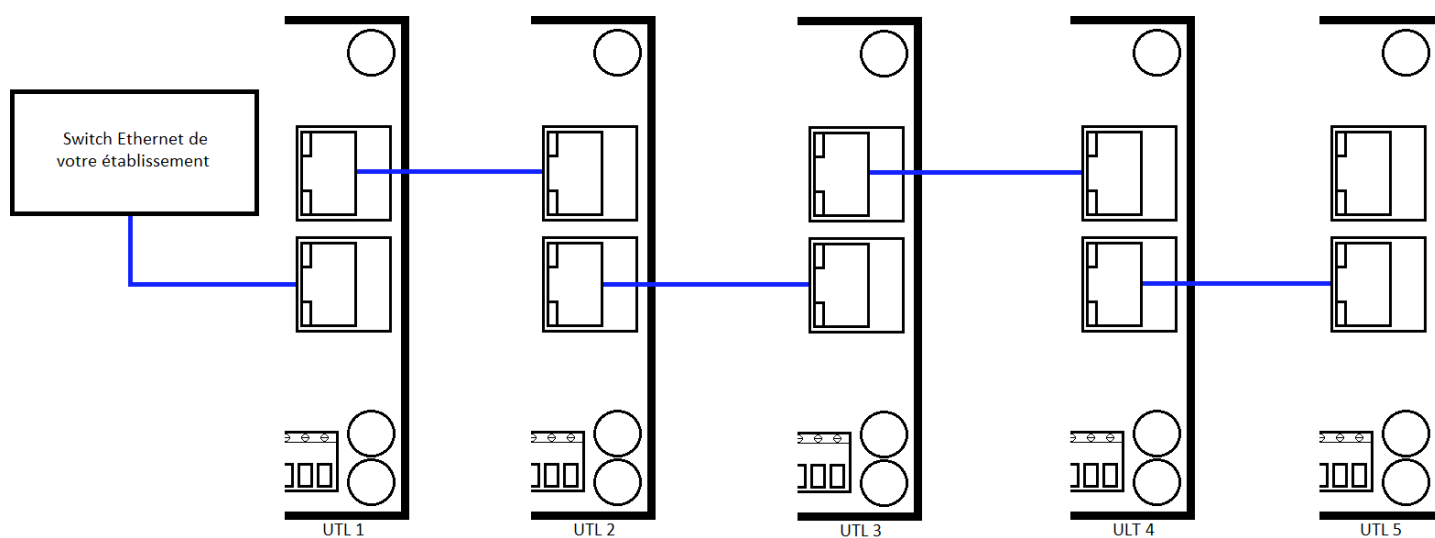
## A propos de la carte

Comme indiqué, la carte IP dispose de deux borniers destinés à la connexion de lecteurs, de deux sorties relais afin d'y piloter une ouverture de porte (moteur de portail, ventouse, etc...), de deux entrées afin d'y connecter des boutons poussoir pour demander une sortie par exemple.

La carte dispose aussi de deux ports Ethernet sur le côté droit, ces ports vous permettent de connecter la carte en réseau mais aussi d'y connecter quatre autres UTL\_Selfair derrière afin de faciliter la mise en réseau, nous abordons ce sujet ci-dessous.

## Câblage réseau des cartes

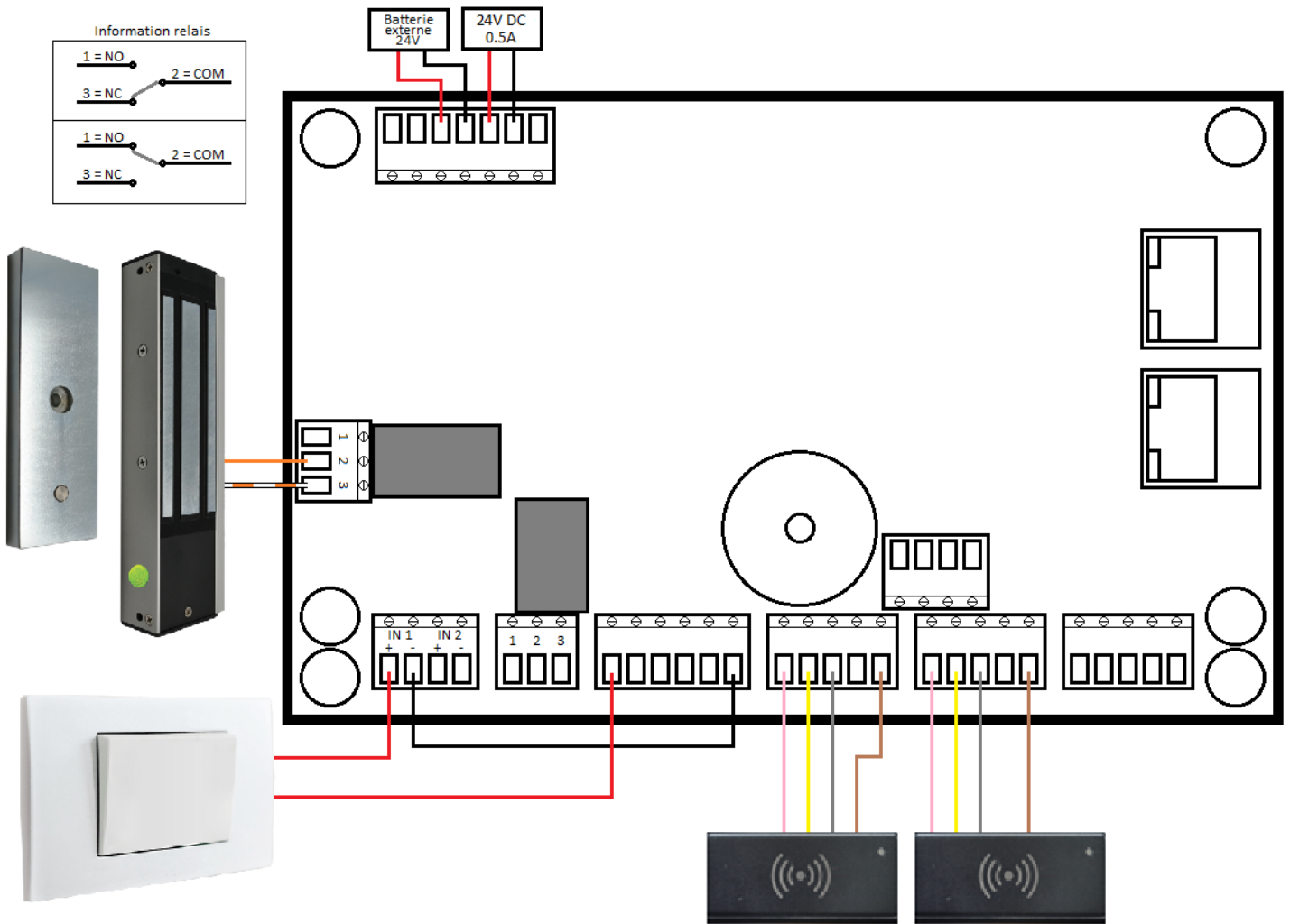
Comme indiqué plus haut, les UTL\_Selfair disposent de **deux ports Ethernet** chacune. Cela permet de **connecter** une seule **UTL\_Selfair** à votre **switch réseau** pour ensuite **connecter** les **suivantes** sur la **première UTL**. Vous pouvez donc connecter **quatre nouvelles UTL\_Selfair** derrière la première qui doit être connectée au réseau de votre établissement.



## Câblage de la carte

Nous allons ici décrire le câblage global de la carte, nous vous indiquons comment câbler l'alimentation (secteur et batterie), les lecteurs, les boutons poussoir, ainsi que la connexion de relais.

L'exemple exposé ici est un portillon d'accès visiteur où se trouve un lecteur en entrée, un lecteur en sortie ainsi qu'un bouton poussoir pour contrôler l'ouverture depuis la loge par exemple.



## A propos des relais

Comme vous le remarquez sur l'UTL\_Selfair, il n'y a **pas** les indications « **NO** » « **COM** » et « **NC** », sur ce type de carte ces abréviations sont **remplacées** par les lettres « **C** » « **T** » et « **R** ».

NO	1	C
COM	2	T
NC	3	R



# **SELFAIR**

**Turboself Groupe**

**7 rue Emile Leconte**

**45140 Ingré**

**Numéro de téléphone : 02.38.76.39.91**

**Email : [contact@selfair.fr](mailto:contact@selfair.fr)**